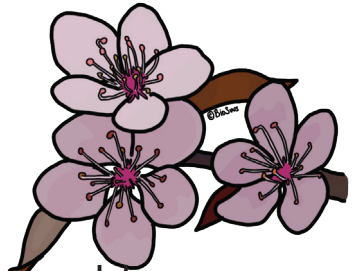
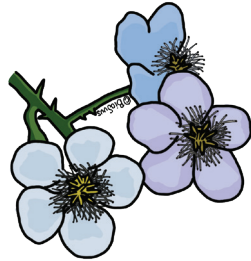


# Wad'un blomme!

Zoek de juiste bloemen bij de juiste vruchten \*knipkaart\*



blomme  
bloemen



blomme  
bloemen

Gebruik de  
Tullepetaonse Taolkaart  
"kuiere in d'n natuur".

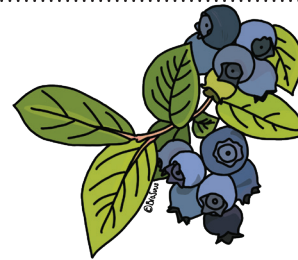
- Zet de goede  
Roosendaalse woorden  
onder het fruit in het  
vakje.
- Knip de kaartjes uit en  
plak het goede fruit  
bij de goede  
blommekes!



blomme  
bloemen



blomme  
bloemen



blomme  
bloemen

